

Привет, дорогой участник!

Добро пожаловать в захватывающий конкурс рисунков «АРТ – краеведение»! Мы знаем, что у тебя невероятное воображение и тебе точно понравится открывать удивительные места своего края и соседних регионов! В этой методичке ты узнаешь, как принять участие в конкурсе и как сделать свою работу неотразимой.

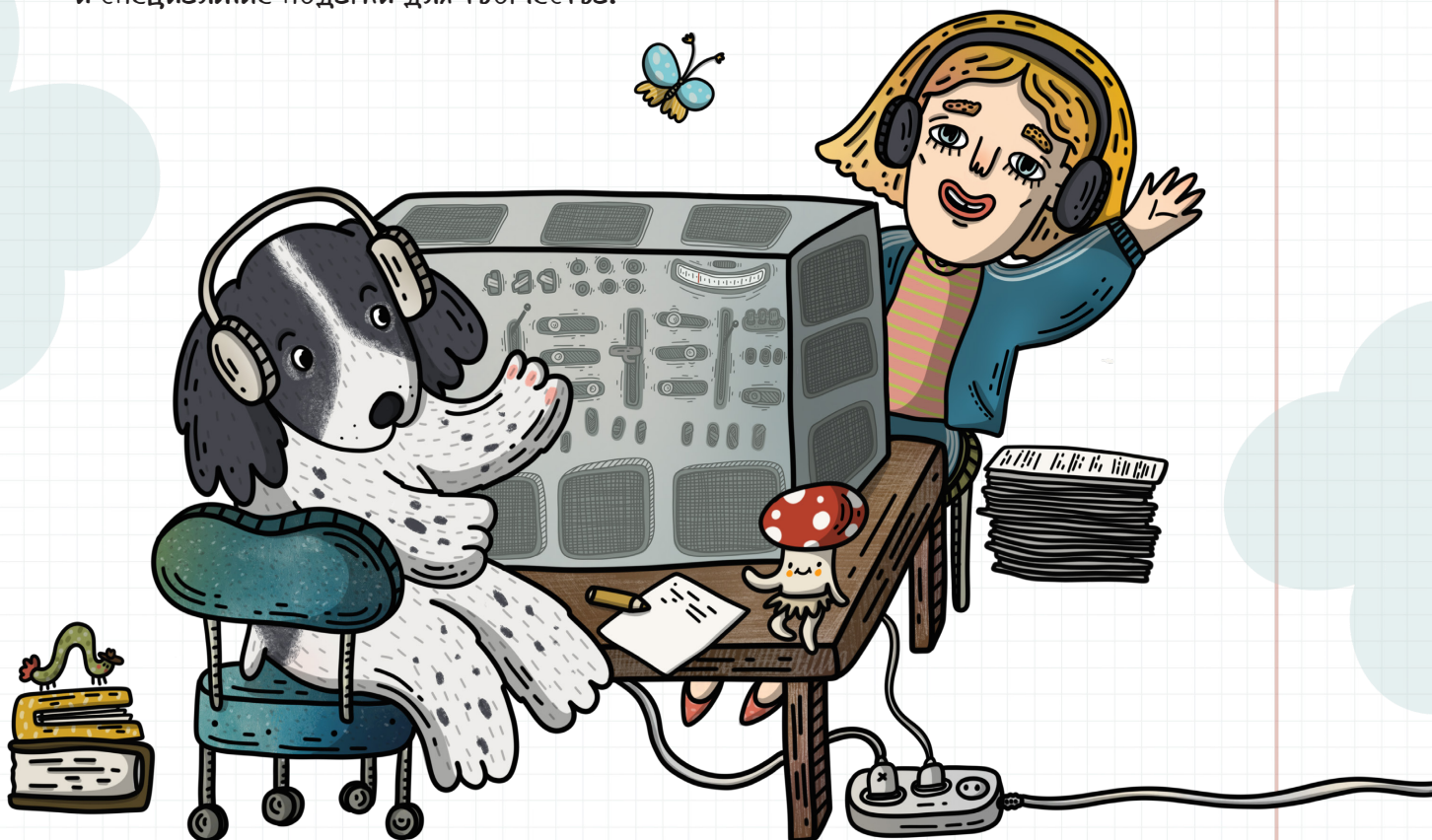
Почему важно прочитать всё внимательно и до конца?

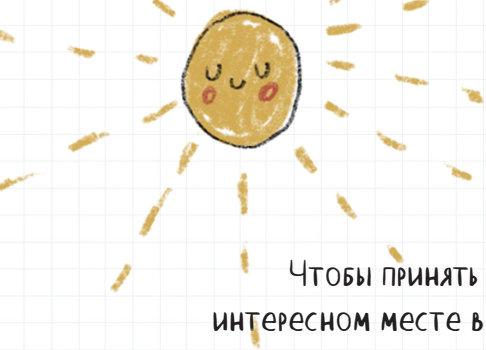
Мы хотим, чтобы ты смог проявить себя по максимуму, исследовать свою Малую Родину и создать нечто уникальное. Лучшие работы станут частью крутой интерактивной карты, которая охватит целых пять регионов нашей страны. Да-да, твой рисунок смогут увидеть ребята со всего Северо-западного федерального округа: из Карелии, Ленинградской, Вологодской, Новгородской и Псковской областей.

Конкурс проводится для того, чтобы ты смог прокачать свои творческие навыки и исследовать историю и культуру как своего региона, так и соседних.

Авторы получают памятные подарки и удостоверения сотрудников картографического бюро, а также личные экземпляры настенной карты Северо-западного федерального округа.

Финалисты конкурса рисунков получают дипломы межрегионального уровня и специальные подарки для творчества.





1. Исследование

Чтобы принять участие в конкурсе, тебе нужно собрать материалы о каком-либо интересном месте в своём регионе/районе. Это может быть:

- архитектурные сооружения;
- природа и природные явления, заповедники;
- памятники культурного и исторического наследия;
- религиозные сооружения;
- военная история: памятные места, герои;
- можно рассказать о знаменитых людях региона;
- в честь кого или почему так названы улицы;
- легенды и мифы региона, разные истории;
- уютное кафе или тенистый парк (да-да, можно и такое), любимое место: местный ДК, дорога в школу, пекарня, лавочка в парке, рынок и т.д. — тут главное объяснить, почему это место важно для тебя;
- ландшафтные виды: лес, водопад, озеро, скалы и т.д.;
- этническое разнообразие и его влияние на культуру твоей местности;
- можно самому выдумать историю или персонажа. Главное, опишите в сопроводительном тексте кто это или что это такое, и как оно связано с краеведением. Если ты не найдешь интересной информации в СМИ, проведи собственное исследование.

Мифы и легенды: оживи историю!

Одна из самых увлекательных тем для твоего рисунка — это мифы и легенды родного края. Представь, сколько удивительных существ и древних героев могли проживать на знакомых тебе землях! А сколько таинственных событий могло произойти! Возможно, ты уже знаешь легенды своего края, или ты сам сочиняешь истории? Попробуй придумать своего героя, вдохновившись историей и природой.

Почему это важно?

Мифы — это часть культурного кода, который передается из поколения в поколение. Мифы помогают нам лучше понять мир вокруг. А своим творчеством ты можешь вдохнуть жизнь в древние истории и показать их по-новому!

Рисуй то, что тебе кажется самым интересным: будь то лесные духи, сказочные звери или герои местных преданий. Твоя фантазия сделает эти легенды живыми, а твой рисунок станет уникальным вкладом в историю региона!



2. Источники информации

Где можно узнать информацию для своего исследования?

- Интернет: используй поисковики.
- Старшее поколение: расспроси родственников или старожилов.
- Библиотека: обратись к библиотекарям за книгами по краеведению.
- Музей: сотрудники музеев всегда помогут с вопросами.
- Амбулатор проекта «АРТ-краеведение»: если есть вопросы, ты всегда можешь обратиться к нему за помощью.



3. Рисуем!

- Твой рисунок должен быть в формате А3 (30x40 см).
- Лист можно располагать как горизонтально, так и вертикально.
- Обязательно закрась весь лист, чтобы не было белых пятен или фона (исключение — твоя творческая задумка).

Техники рисования:

- Акварель, гуашь, акрил, карандаши, маркеры и другие материалы;
- Цифровые работы (digital art) также разрешены.

Добавляй людей, животных или фантастических персонажей для оживления рисунка.

4. Создание рассказа

После исследования напиши краткий рассказ, чтобы жюри поняло главную мысль твоей работы, а также, чтобы твой рисунок нашёл точное место на карте 5 регионов. Это может быть:

- реальная история;
- вымышленная легенда;
- если тебе сложно писать, можешь указать ссылку на источник, который поможет раскрыть тему рисунка.



5. Правила оформления работы

Конкурсная работа должна содержать рисунок на формате А3 и рассказ-описание (вставляется в специальное окно при подаче заявки).

Очень важно, если это реальное место, указать его точные координаты! Для этого можно за помощью обратиться к старшим или узнать координаты в интернете. Если персонаж рисунка вымышленный — ты можешь поселить его в любом понравившемся тебе месте.



6. Фото или скан рисунка



Как правильно оцифровать работу?

1. Фотографируй свою работу при хорошем дневном свете и чтобы в кадре не было лишних предметов.

или

2. Отсканируй работу в формате А3 с разрешением не менее 400 dpi (это можно сделать в фотостудии).

7. Подача заявки

Заполни заявку на сайте: арт-краеведение.рф/заявка. Если нужна помощь — обращай к организаторам конкурса. Их контакты ты найдёшь в группе во ВКонтакте. У нас также есть чат-бот Филимон (работает 24/7 и всегда готов помочь)!

Если ты отправил неправильно заполненную заявку — не переживай! Заполни заявку ещё раз без ошибок. Мы будем учитывать только ту заявку, которую ты от

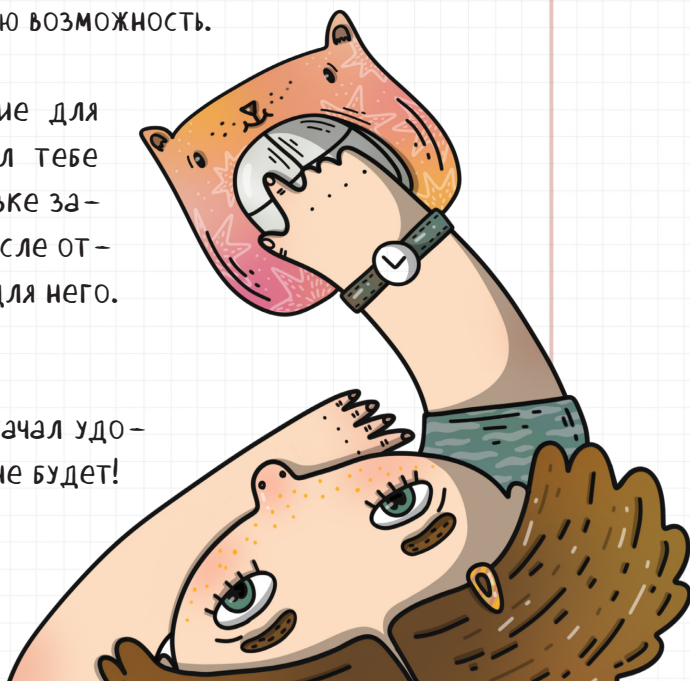
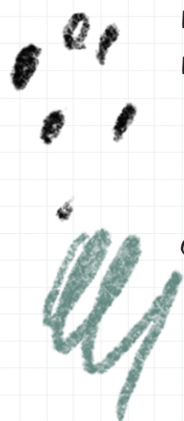
— Удостоверение об участии в конкурсе —

После заполнения заявки, ты сможешь сразу скачать удостоверение об участии в конкурсе, сайт автоматически даст тебе такую возможность.

Также ты сможешь скачать удостоверение для своего наставника/куратора, который помогал тебе нарисовать твою работу. Для этого важно в заявке заполнить Ф.И.О. наставника/куратора и также после отправки СВОЕЙ заявки скачать удостоверение и для него.

ВНИМАНИЕ!

Обрати внимание, что если ты сразу не скачал удостоверение, больше у тебя такой возможности не будет!



8. Этапы конкурса

Конкурс пройдет в несколько этапов:

- Первый этап: отправка фотографий или сканов рисунков до 15 января 2025 г.
- Второй этап: лучшие работы попадут во второй тур — где они пройдут отбор специального жюри.
- Финальный этап: победителей объявим в мае 2025 г. и пригласим их на крутое мероприятие с награждением!

Удачи! Твоя работа может стать частью большой карты, которая будет радовать всех, кто увидит её! Мы верим в тебя и в твоё творчество!

9. Контактная информация



Почтовый ящик для писем/email: eto-prostoo@yandex.ru



Следи за новостями о проекте в нашей группе во ВКонтакте:
https://vk.com/eto_prostoo

Подпишись



Остались вопросы? Обращайся за помощью к нашему чат-боту Филимону. Он работает всегда!

Чат-бот не помог? Позвони в главный отдел по ответам на все вопросы конкурса рисунков «АРТ-краеведение»:

+7-(999)-039-94-42 с 12:00 до 18:00
с понедельника по четверг.

